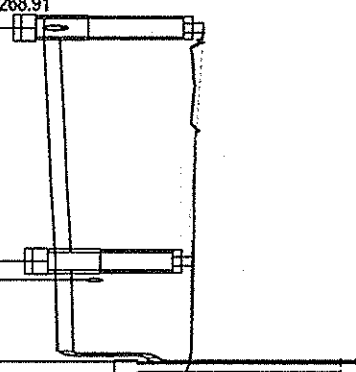


OZNACZENIE PROFILU: POZIOM PORÓWNAWCZY		280.00 n.p.m.
RZĘDNA TERENU PROJ.		271.03
RZĘDNA TERENU ISTN.		271.03
RZĘDNA DNA KANAŁU		268.91
NAZIOM	1.82 1.92	1.62 1.55
ZAGŁĘBIENIE DNA KANAŁU	2.12	1.82
SPADKI, DŁUGOŚCI	1%	0.5%
ŚREDNICA, MATERIAŁ	Dn200mm PP L=22.0m	15.5m 6.5
ODLEGŁOŚCI	0.0	15.5 6.5
HEKTOMETRY	S5.2 0	S5.2.1 R1

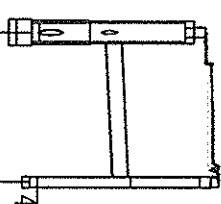
Proj. studnia
Proj. włączenie do kanału Wp5.3.1 Dn300mm PP/Dn250mm PP, Rz.d.=268.91

Studnia
Skrzyżowanie z proj. KS Dn200mm PVC, Rz.d.=269.48

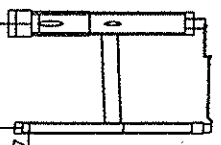
Rytna



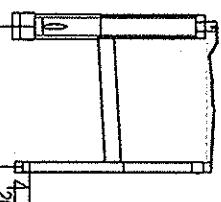
Wp6.2 280.00m n.p.m.	0.0	2.21 1.33	1.91 1.13	268.86 269.74	271.10	271.07	Proj. studnia bet. 1,2m Proj. włączenie do kanału S1 Dn300mm PP, Rz.d.=268.86 Proj. włączenie kanału Wp6.1 Dn200mm PP, Rz.d.=269.69
Wp6.2	10.0	1.40	1.20	269.84	271.10	271.24	Proj. wpust uliczny, Rz.d.=268.84



Wp6.1 280.00m n.p.m.	0.0	2.21 1.38	1.91 1.18	268.86 269.69	271.10	271.07	Proj. studnia bet. 1,2m Proj. włączenie do kanału S1 Dn300mm PP, Rz.d.=268.86 Proj. włączenie kanału Wp6.2 Dn200mm PP, Rz.d.=269.74
Wp6.1	7.0	1.40	1.20	269.75	271.10	271.15	Proj. wpust uliczny, Rz.d.=268.75



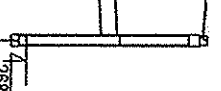
Wp7.1 280.00m n.p.m.	0.0	2.30 1.57	2.00 1.37	268.92 269.65	271.09	271.22	Proj. studnia bet. 1,2m Proj. włączenie do kanału S1 Dn300mm PP, Rz.d.=268.92
Wp7.1	9.5	1.40	1.20	269.75	271.09	271.15	Proj. wpust uliczny, Rz.d.=268.75



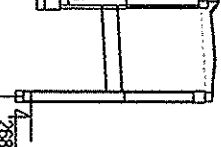
Wp8.1 280.00m n.p.m.	0.0	2.08 1.50	1.78 1.30	269.08 269.66	271.08	271.16	Proj. studnia bet. 1,2m Proj. włączenie do kanału S1 Dn300mm PP, Rz.d.=269.08 Proj. włączenie kanału Wp8.2 Dn200mm PP, Rz.d.=269.66
SWp8.1	2.5	1.40	1.20	269.69	271.09	271.09	Proj. wpust uliczny, Rz.d.=268.69



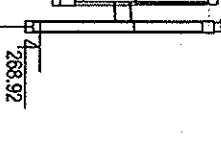
Wp8.2 280.00m n.p.m.	0.0	2.08 1.50	1.78 1.30	269.08 269.66	271.08	271.16	Proj. studnia bet. 1,2m Proj. włączenie do kanału S1 Dn300mm PP, Rz.d.=269.08 Proj. włączenie kanału Wp8.1 Dn200mm PP, Rz.d.=269.66
Wp8.2	6.0	1.40	1.20	269.72	271.12	271.12	Proj. wpust uliczny, Rz.d.=268.72



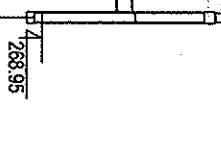
Wp9.1 280.00m n.p.m.	0.0	2.01 1.56	1.71 1.36	269.27 269.72	271.03	271.28	Proj. studnia bet. 1,2m Proj. włączenie do kanału S1 Dn300mm PP, Rz.d.=269.27
Wp9.1	6.5	1.40	1.20	269.79	271.10	271.19	Proj. wpust uliczny, Rz.d.=268.79



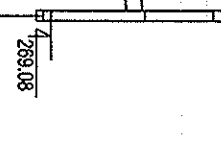
Wp10.1 280.00m n.p.m.	0.0	1.94 1.53	1.64 1.33	269.48 269.89	271.15	271.42	Proj. studnia bet. 1,2m Proj. włączenie do kanału S1 Dn300mm PP, Rz.d.=269.48 Proj. włączenie kanału Wp10.2 Dn200mm PP, Rz.d.=269.89
Wp10.1	2.0	1.40	1.20	269.92	271.15	271.32	Proj. wpust uliczny, Rz.d.=268.92



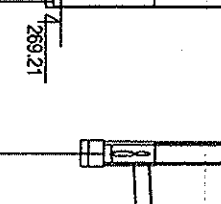
Wp10.2 280.00m n.p.m.	0.0	1.94 1.53	1.64 1.33	269.48 269.89	271.15	271.42	Proj. studnia bet. 1,2m Proj. włączenie do kanału S1 Dn300mm PP, Rz.d.=269.48 Proj. włączenie kanału Wp10.1 Dn200mm PP, Rz.d.=269.89
Wp10.2	6.0	1.40	1.20	269.95	271.15	271.35	Wpust uliczny, Rz.d.=268.95



Wp11.1 280.00m n.p.m.	0.0	1.86 1.54	1.56 1.34	269.69 270.01	271.10	271.55	Proj. studnia bet. 1,2m Proj. włączenie do kanału S1 Dn300mm PP, Rz.d.=269.69
Wp11.1	6.5	1.40	1.20	270.08	271.14	271.48	Proj. wpust uliczny, Rz.d.=269.08



Wp12.1 280.00m n.p.m.	0.0	1.81 1.51	1.51 1.31	269.89 270.19	271.13	271.70	Proj. studnia bet. 1,2m Proj. włączenie do kanału S1 Dn300mm PP, Rz.d.=269.89 Proj. włączenie kanału Wp12.2 Dn200mm PP, Rz.d.=270.18
Wp12.1	2.0	1.40	1.20	270.21	271.13	271.61	Proj. wpust uliczny, Rz.d.=269.21



Wp12.2 280.00m n.p.m.	0.0	1.81 1.52	1.51 1.32	269.89 270.18	271.13	271.70	Proj. studnia bet. 1,2m Proj. włączenie do kanału S1 Dn300mm PP, Rz.d.=269.89 Proj. włączenie kanału Wp12.1 Dn200mm PP, Rz.d.=270.19
Wp12.2	6.0	1.40	1.20	270.24	271.13	271.64	Proj. wpust uliczny, Rz.d.=269.24



ROZBUDOWA KANALIZACJI ul. Koczowa 84/85, 33-200 Kraków NIP: 715-153-53-15 REGON: 140330047 tel. (12) 346-1441 / email: mro@ppp.pl		ZAMÓWIENIE MICHY REJ ul. Koczowa 84/85, 33-200 Kraków NIP: 715-153-53-15 REGON: 140330047 tel. (12) 346-1441 / email: mro@ppp.pl		INWESTOR GMINA GRÓDEK NAD DUNAJCĄ Gródek nad Dunajcem 54 33-318 Gródek nad Dunajcem NIP: 724-348-28-12 REGON: 000535020		PROJEKT ARCHITEKTONICZNO BUDOWLANY 30.10.2015	
ZAGOSPODAROWANIE OTOCZENIA JEZIORA ROŻNOWSKIEGO Pakiet 4: Zagospodarowanie otoczenia Jeziora Rożnowskiego na obszarze gminy Gródek nad Dunajcem teren lokalizacji: m. Bartkowa - Posadowa		BUDOWA Kanalizacja deszczowa		PROJEKT ARCHITEKTONICZNO BUDOWLANY 30.10.2015		PROJEKT ARCHITEKTONICZNO BUDOWLANY 30.10.2015	
PROJEKTANT mgr inż. Łukasz Kuc		PROJEKTANT mgr inż. Łukasz Kuc		PROJEKTANT mgr inż. Łukasz Kuc		PROJEKTANT mgr inż. Łukasz Kuc	
SPRZĄDZĄCY inż. Tadeusz Pleńduła		SPRZĄDZĄCY inż. Tadeusz Pleńduła		SPRZĄDZĄCY inż. Tadeusz Pleńduła		SPRZĄDZĄCY inż. Tadeusz Pleńduła	